

MAPA DO CELÓW PROJEKTOWYCH

Skala 1 : 500

Miejscowość: m.Andrychów, Targanice
Jedn. ewid.: 121801_4 m.Andrychów
Obręb: 0001 m.Andrychów
Jedn. ewid.: 121801_5 Andrychów
Obręb: 0006 Targanice

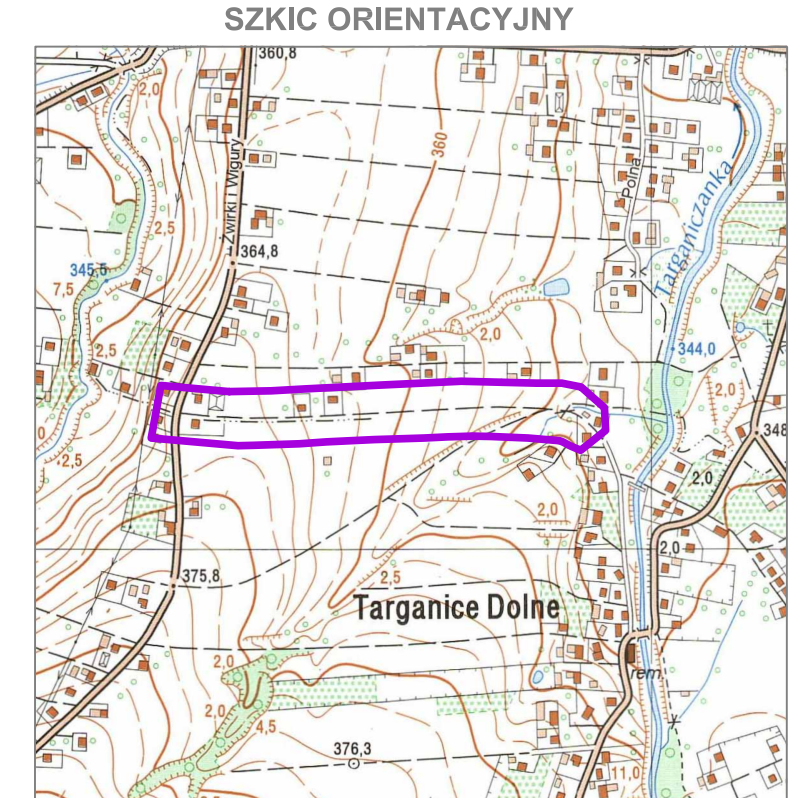
Nazwa podmiotu: "GEOMETR" Robert Malecki
34-100 Wadowice, ul.Widok 44
Nr zgłoszenia pracy: NGK 6640,4288,2017
układ współrzędnych: 2000/7
układ wysokościowy: kronsztadt 86

Nie wyklucza się istnienia w terenie innych przewodów,
o których brak informacji wynikających z niedopełnienia
przepisów zgłoszenia do inwentaryzacji.
Mapa uzupełniona o elementy bazy EGIB.
Granice własności wykreślone (kolorem zielonym),
bez ustalania przebiegu na gruncie.
Nie ujawniono na mapie służebności gruntowych
ujawnionych w księgach wieczystych.

Wadowice dn. 16.04.2018
Sporządził: Robert Malecki
Nr upr. 18350

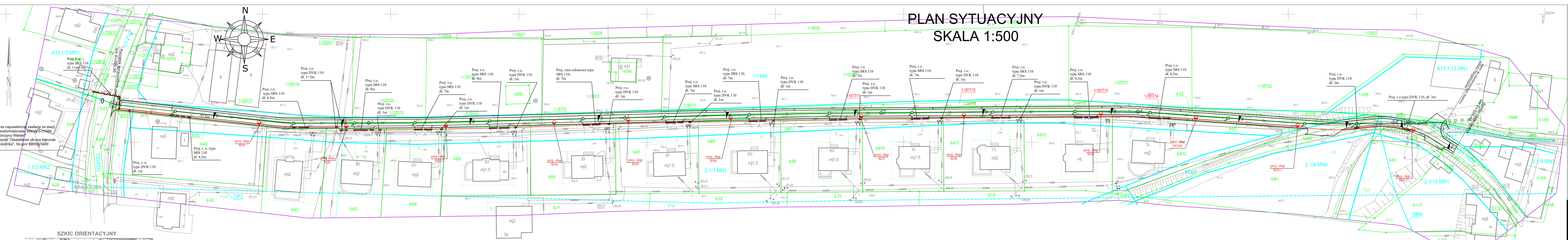
legenda:

- kolor opis projektów ZUDP / projektów zatwierdzonych decyzją
o pozwoleniu na budowę lub załączone do zgłoszenia budowy.
- kolor linie rozgraniczające tereny MPZP
- granica obszaru opracowania mapy
- szpaler iglaków / szpaler drzew



Operatem pomiarowym nr P.1218.2018.2244 z dnia 16.08.2018r. działka
o nr ewid. 1817/8 podzieliła się na działki o nr ewid. 1817/11 i 1817/12
Operatem pomiarowym nr P.1218.2018.2244 z dnia 16.08.2018r. działka
o nr ewid. 1817/9 podzieliła się na działki o nr ewid. 1817/13 i 1817/14

PLAN SYTUACYJNY
SKALA 1:500



- LEGENDA**
- ELEMENTY ISTNIEJACE**
- eN sieć energetyczna
 - w sieć wodociągowa
 - t sieć teletechniczna
 - g sieć gazowa
 - kd sieć kanalizacji deszczowej
 - ks sieć kanalizacji sanitarnej
- ELEMENTY PRZEBUDOWYWANE**
- Jezdnia - nawierzchnia beton asfaltowy
 - Pobocze - nawierzchnia bet. kostka brukowa typ podwójne T, kolor grafit
 - Pobocze - nawierzchnia destrukta asfaltowy
- ELEMENTY BUDOWANE**
- Zjazd - nawierzchnia bet. kostka brukowa typ podwójne T, kolor bordo
 - Ubezpieczenie brzożowo-denne
 - Kanał deszczowy
 - Studnia deszczowa
 - Wpust deszczowy z przykanalikiem
 - Skup z oprawą oświetleniową
 - Sieć oświetleniowa
 - Sieć przykrawężnikowy
- ELEMENTY REMONTOWANE**
- Chodnik - nawierzchnia bet. kostka brukowa typ prostokąt, kolor szary
 - Zjazd - nawierzchnia bet. kostka brukowa typ podwójne T, kolor bordo
- ELEMENTY USUWANE**
- ✗ Przepust do rozbiórki
- ZABEZPIECZENIE INFRASTRUKTURY TECHNICZNEJ**
- ▬ Rura osłonowa - zabezpieczenie sieci elektroenergetycznej

PRACOWNIA INŻYNIERSKA S1 MARCIN HAJOST
43-300 Bielsko - Biała, ul. Barlickiego 15/6
NIP 549-164-37-72 | pracownias1@onet.pl | tel. 500 107 085 | tel/fax: (33) 499 97 55

temat projektu:	Przebudowa drogi gminnej wewnętrznej (bocznaj do ul. Żwirki i Wigury) od km 0+000,00 do km 0+526,45 w Targanicach i Andrychowie		
inwestor:	Gmina Andrychów ul. Rynek 15 34-120 Andrychów		
adres inwestycji:	boczna do ul. Żwirki i Wigury; Targanice i Andrychów jedn. ewid. 121801_5 Andrychów - obszar wiejski, obręb: 0006 Targanice jedn. ewid. 121801_4 Andrychów - miasto, obręb: 0001 Andrychów miasto		
stadium:	Projekt budowlano-wykonawczy		
branża:	Elektryczna		
tytuł rysunku:	Plan sytuacyjny		
projektował: (br. elektryczna)	mgr inż. Paweł Plonka nr upr. 86/98/BB		
data:	03.2019	skala:	1:500
		nr rys.	2